

[創造的JA自己改革実践]

★土壌分析を実施し、施肥基準を参考に自分の圃場にあった施肥で良品生産・増収を目指しましょう!!
 <施肥量はあくまでも基準ですので土壌分析を実施し、土壌条件を確認し前年の生育状況に応じて加減してください。>

機械苗育苗 (中苗)

種類	BB 苗代 1 号施肥量		本田 10 アール当り必要資材等			立枯病予防農薬 タチガレエースM粉剤 (は種当日)
	1 箱当り	伏床 1 m ² 当	育苗箱	培土	伏床面積	
みのる式	0~10 g	150~170 g	30 箱	66 ℓ (3 袋)	6 m ²	1 箱当り 3~4 g
有底箱	30~35 g		30 箱	150 ℓ (6.7 袋)	6 m ²	” 8 g

は種より 7~10 日前に肥料を施し攪拌する。肥料入培土を使用する場合は肥料を加える必要がない。
 床土は pH4.5~5.0 に調整しておく。前年に除草剤を使用した土は使用しない。
 みのる式の伏床肥料は表層施肥とする。

本田共通

- 地力向上を図るため、きのこ使用済み培地を秋に 10a 当り 1t 以内を目安に施用する。
 なお、施用した場合は元肥を 2 割程度減肥する。(水田によってはわきやすくなるので注意する。)
- 元肥 (BB コシヒカリ用 008 号、BB 粒状複合 284 号、水稻ワンタッチ S100M) は成分の流亡を抑えるために代かき 5 日前から植代直前までの間に施用する。
- 春先にワラをすき込むとガスわきしやすくなります。稲わらをすき込む場合は、秋に実施する。
 すき込む際に「ワラ分解キング」を 10a 当り 10 kg (1 袋) 散布すると腐熟が促進され、ガスわきを抑えられる。
- 倒伏の恐れがある場合は「スマレクト粒剤」を出穂 20~7 日前に 10a 当り 2~3 kg または「ビビフルフロアブル」を出穂 10~2 日前に 10a 当り水 50~150ℓ に 75~100 ml を溶いて使用すると良い。「ビビフルフロアブル」は他剤との混用可能。
- ◎ **田んぼイネ!** は田んぼ一番を改良した JA 中野市オリジナル肥料です。
 カリとケイ酸を増量した肥料となりました。茎葉が丈夫になり、光合成効率の向上に効果的です。
 (成分: P1.5%・K5%・Mg3.5%・マンガン 0.5%・けい酸 28%・アルカリ分 28%)

農薬名	使用時期	10a 当り使用量	使用回数	対象
スマレクト粒剤	出穂 7~20 日前	2~3 kg	1 回	節間短縮による倒伏軽減
ビビフルフロアブル	出穂 2~10 日前	水 50~150 ℓ に 75~100 ml	1 回	節間短縮による倒伏軽減

本田 1 (コシヒカリ)

肥料名	総量	施肥量		成分量		
		元肥	追肥	N	P	K
BB コシヒカリ用 008 号	40 kg (2 袋)	40 kg		4.0	8.0	7.2
田んぼイネ!	80 kg (4 袋)	80 kg			1.2	4.0
BB 粒状 NKC-201 号	5~10 kg (0.25~0.5 袋)		5~10 kg	1.0~2.0		0.5~1.0
合計				5.0~6.0	9.2	11.7~12.2

追肥 NKC-201 の施肥時期が早すぎると倒伏しやすくなるので出穂前 18 日を基準とする。
 また、前年秋に肥切れが早く黄化が強い場合は、出穂前 20 日と 10 日の 2 回に分けて施用する。

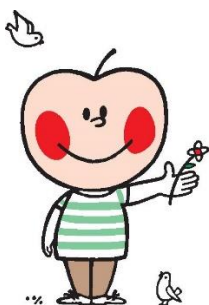
本田 2

風さやか 等
 コシヒカリ以外のうるち米
 酒米、もち米

肥料名	総量	施肥量		成分量		
		元肥	追肥	N	P	K
BB 粒状複合 284 号	50 kg (2.5 袋)	50 kg		6.0	9.0	7.0
田んぼイネ!	80 kg (4 袋)	80 kg			1.2	4.0
BB 粒状 NKC-201 号	10~15 kg (0.5~0.75 袋)		10~15 kg	2.0~3.0		1.0~1.5
合計				8.0~9.0	10.2	12.0~12.5

風さやかは基準施肥量 (元肥・追肥) 以上に施用しない。(過剰施肥は青未熟粒の増加に影響があります。)

本田 3 (省力型)



肥料名	総量	施肥量		成分量		
		元肥	追肥	N	P	K
水稻ワンタッチ S100M (コシヒカリ)	30 kg (1.5 袋)	30 kg		4.8	5.3	3.0
” (一般品種)	40~45 kg (2~2.5 袋)	40~50 kg		6.4~7.2	7.1~8.0	4.0~4.5
田んぼイネ!	80 kg (4 袋)	80 kg			1.2	4.0
合計	コシヒカリ			4.8	6.5	7.0
	一般品種			6.4~7.2	8.3~9.2	8.0~8.5

水稻ワンタッチ S100M は緩効性を含んだ肥料で追肥を省略できる省力的な元肥肥料です。